

MAISON HECHT

- Date: novembre 2017
- Etat: PC
- Lieux : PARIS 19e - 75
- Client: Particulier
- Budget: 900 000€
- Superficie: 250m²

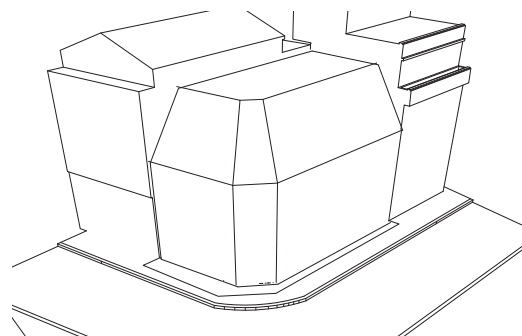
Baser le projet sur l'héritage et l'identité du lieu pour en faire une pièce participant au processus d'évolution du quartier

Relever le défi de bâtir à la butte Bergeyre à obliger notre équipe à s'immerger dans ce lieu si particulier pour en extraire les éléments qui sont à l'origine de la définition de son identité et de son image.

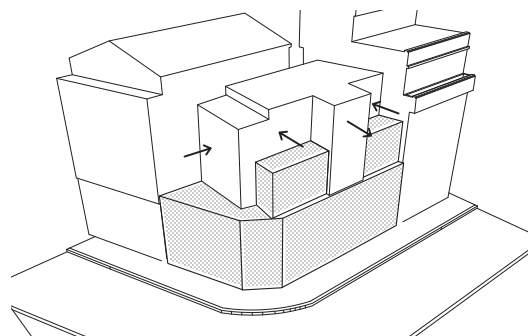
Perçus comme un manifeste, où de nombreux styles architecturaux sont représentés, nous avons pris le parti de réinterroger l'association de la briques et du métal afin de donner une réponse moderne de ce que pourrait être l'image de ce lieux aujourd'hui.

Un soin particulier a été apporté à la définition des espaces de vie, tanto ouvert sur l'espace public laissant voir une partie de l'usage intérieur, tanto ouvert sur des espaces extérieures plus intimistes.

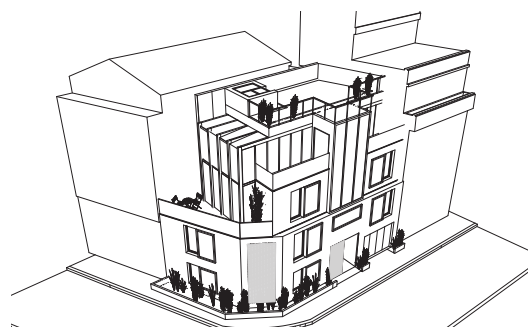
C'est à travers l'appropriation des contraintes (orientation Nord, Gabarit du PLU...) que le projet à pu se développer. Notamment grâce à la mise en place de plusieurs retraits permettant à la fois de diversifier les points de vue depuis l'intérieur mais aussi de capter la lumière depuis d'autres orientations. Ce principe a abouti à volumétrie très sculpturale, permettant d'inscrire ce bâtiment dans la Skyline si particulier de ce quartier.



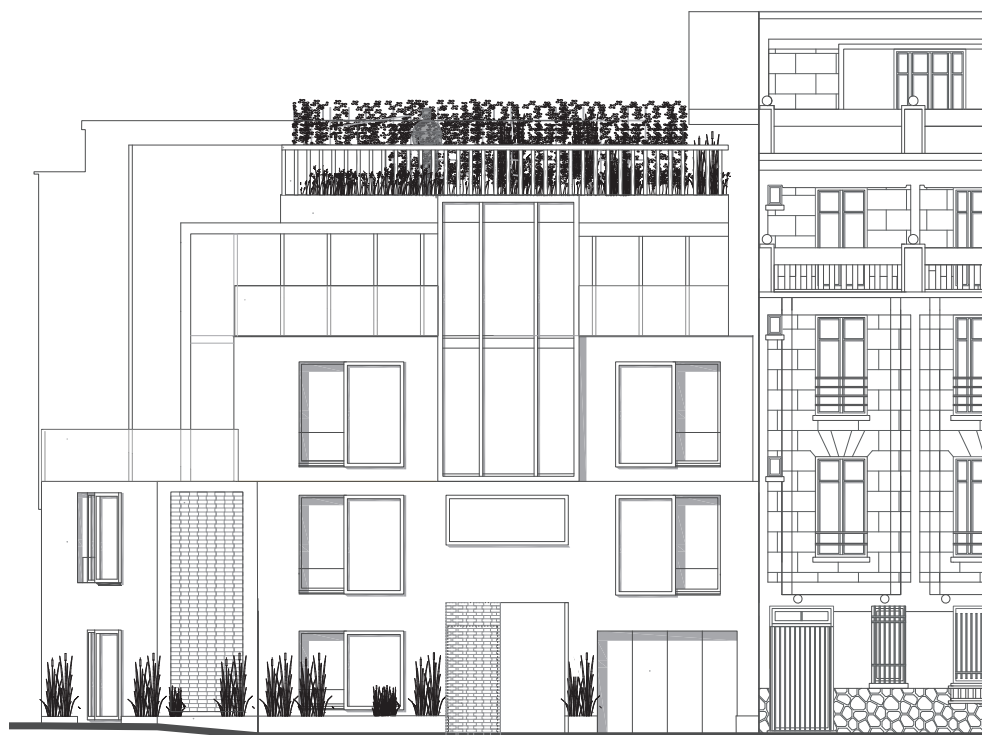
LE GABARIT CONTRAIGNANT DU PLU



UN SOCLE MINÉRAL /
UNE TOITURE SCULPTÉE



UNE DUALITÉ A L'IMAGE DE CE QUARTIER



FAÇADE PRINCIPALE